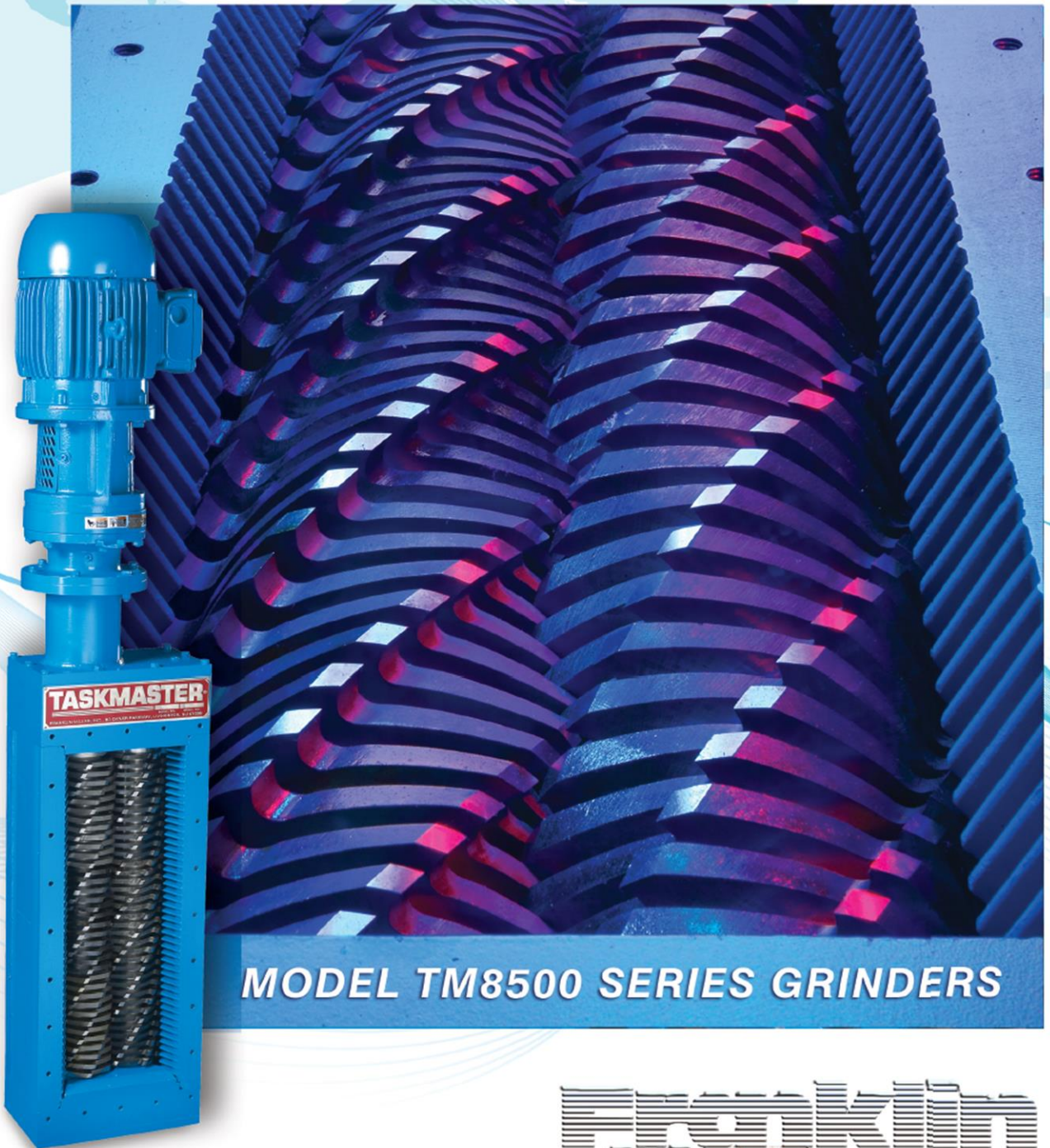


# TASKMASTER®



MODEL TM8500 SERIES GRINDERS

Franklin  
Miller®

See the difference...

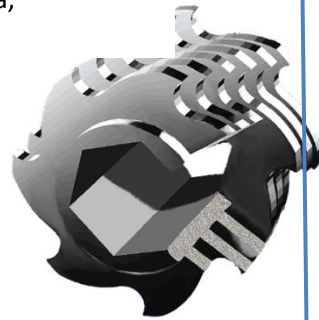
## Rakenne

TASKMASTER TM8500 -murskaimet asettavat standardit tehokkaalle kiintoaineiden pilkkomiselle, toimintavarmuudelle ja kunnossapidon helppoudelle. Näissä yksiköissä yhdistyvät ainutlaatuiset rakenteelliset piirteet erinomaiseen suorituskykyyn, mikä tarjoaa ihanteellista suojaa tuotantolaitoksen prosesseille ja laitteistoille sekä takaa ongelmattoman toiminnan.

Nämä monipuoliset laitteet hienontavat erilaisia aineita, kuten lumppua, muoveja, puuta, rakennusjätettä, tamponeita, terveysiteitä, kiinteää jätettä ja paljon muuta. Ne ovat korvaamattomia kaikenlaisten laitosten toiminnassa eri puolilla maailmaa pitäessään putkistot avoimina, vähentäessään pumppujen seisonta-aikoja, helpottaessaan seulojen käsittelyä sekä suojatessaan vedenpoistolaitteita, kuten linkoja, suodatinpuristimia ja muita.

## Leikkurielementtien hyödyt

- Kun osia on vain yksi kuudestaistaosa, kunnossapito on paljon helpompaa.
- Leikkausterät ovat terävämpiä, koska ne ovat täysin koneistettuja ja tarkkuushiottuja.



**EI KOSKAAN  
uudelleenkiristystä!**



## Taskmaster-leikkurielementit

TM8500 -leikkurielementti korvaa 12 leikkuri- ja välilevyä yhdellä yhtenäisellä leikkurielementtinipulla. Nämä kaksi vastakkaisiin suuntiin pyörivää leikkurinippua hammastuvat hyvin lähekkäin kiintoaineiden murskaamiseksi ja repimiseksi pieniin palasiin. Tästä on seurauksena huomattavasti parantunut yksikön kestävyys ja luotettavuus, parantunut leikkurin kestävyys sekä kestävyys murtumia vastaan ja kokonaan estynyt yksikön löystyminen ja siitä seuraava kiristystarve.

## Kokoonpanot



Taskmaster TM8500 -murskaimet ovat vankkarakenteisia pitkän käyttöiän ja sujuvan toiminnan takaamiseksi. Yksikköjä on saatavana avokanavarakannelmiin, putkistoihin ja painovoimalaitteistoihin jalustalla ja suppilolla. Yksiköt toimitetaan vakiona pallografiittivaluraudasta valmistettuna ja haluttaessa haponkestävästä teräksestä valmistettuna. Leikkurit ja akselit on valmistettu karkaistusta teräseoksesta. TM8500:ssa on erittäin luotettava, vaativaa käyttöä kestävä mekaaninen tiivistäjärjestelmä kätevässä kasettikokoonpanona.

**TASKMASTER CHANNEL** - TM8500:aa on saatavana eri korkuisina vastaamaan avokanavasovellusten tarpeita. Yksiköitä on saatavana valikoimalla erilaisia käteviä kanavakehikoita tai ohjauskiskoja asennuksen ja yksikön irrottamisen helpottamiseksi.

**TASKMASTER DUPLEX** - Taskmaster Duplexissa (TM8500D) on neljä hammastuvaa leikkurielementtinippua ja kaksinkertainen leikkausalue ja virtausmäärä verrattuna yksittäiseen TM8500:aan. Näissä yksiköissä on yhteinen toimiosa ja moottori, jotka käyttävät kaikkia neljää leikkurielementtinippua.

**TASKMASTER GRAVITY** - Taskmaster TM8500 voidaan toimittaa jalustalla ja suppilolla varustettuna käytettäväksi kuivissa tai kosteissa painovoimasovelluksissa. Tämä tekee TM8500:sta erinomaisen ratkaisun seulunon vähentämiseen sekä pesusovelluksiin ja yleisiin jätesovelluksiin.

**TASKMASTER INLINE** - Taskmaster Inline -murskaimet hinontavat kiintoaineita painovoima- tai painelinjoissa pitäen tehokkaasti liete- ja viemärijärjestelmät avoimina. Laitteissa on sama vankka rakenne kuin avokanavasovelluksiin tarkoitetuissa ja lisäksi niissä on ainutlaatuinen pesä, johon koko yksikkö voidaan helposti ja nopeasti laittaa ja josta se voidaan poistaa putkistoon koskematta. Sovelluksissa, joissa on runsaasti kulkeutuvia kiintoaineita, lisävarusteena saatavan TT-pesän keräilyalue mahdollistaa raskaiden kulkeutuneiden aineiden laskeutumisen murskaimen ja sen jälkeen tulevien laitteiden suojaamiseksi.



## Kanavakehikot ja optiot

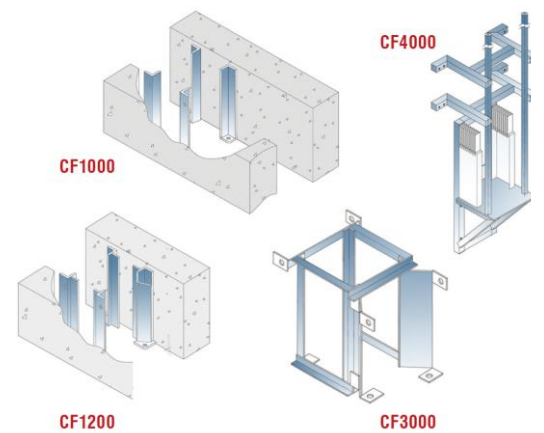
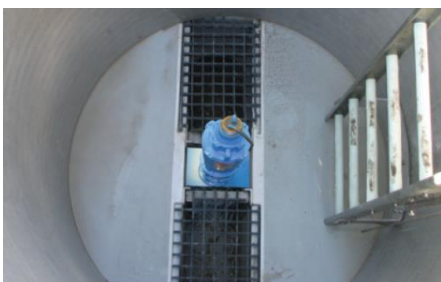
Taskmasteria on saatavana suppilolla ja jalustalla varustettuna, sekä vakiomalleina että räätälöityinä. Näitä voidaan käyttää sekä vaakasyötössä että painovoimasyötössä.



### Taskmaster FRP-miesaukolla

Tämä esikoottu FRP-miesaukko on kanavarakenteinen ja sitä käytetään standardimallisen Taskmaster TM8500 -murskaimen kanssa. Koko miesaukkorakennelma saadaan helposti käyttövalmiiksi – kaivetaan kuoppa, pudotetaan miesaukko paikalleen ja liitetään järjestelmään – suojaamaan laitteita ja säästämään kuluja. Miesaukon rakenne tekee pääsyn murskaimen luo helpoksi: nostetaan vain kantta.

Franklin Millerin murskaimille tarkoitetut miesaukot räätälöidään aina käyttöpaikan mukaan. Ne toimitetaan kokonaisina tikkaineen ja luukkuineen, jonka voi valita eri vaihtoehdoista, ja lisäksi optiona on saatavana murskaimen ohjaukiskoja, upotusmoottoreita ja ohjauksjärjestelmiä.



Taskmaster voidaan toimittaa vakiomallisena yhdellä alustalla seisovana mallina, joka kiinnitetään avokanavan pohjaan, tai erilaisille kiskoille asennettuina, jolloin laite voidaan helposti liu'uttaa paikalleen ilman kiinnikkeitä. Seuraavanlaisia kiskoja on saatavana:

**CF1000:** Kanaviin, joiden mitat ovat hyvin lähellä Taskmasterin leveyttä.

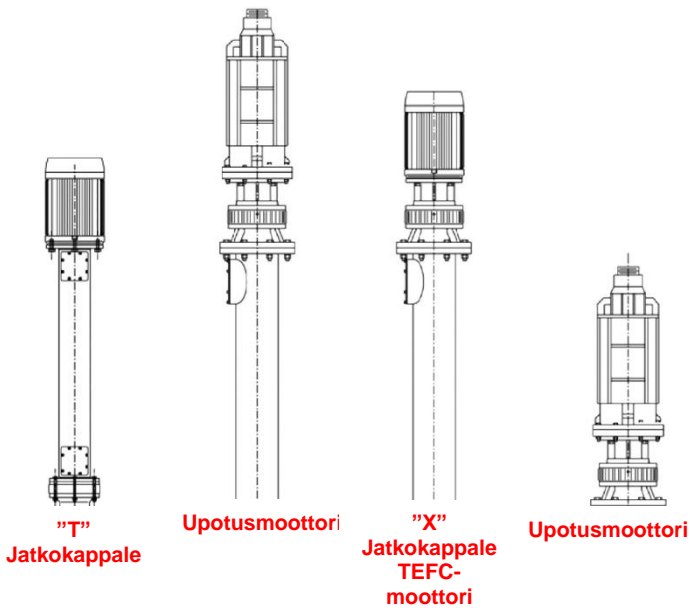
**CF1200:** Kanaviin, jotka ovat jonkin verran leveämpiä kuin Taskmaster. Asennukseen kuuluu neljä kulmaa välilevyineen ja virtauksenjakajineen kanavan seinämiin sovittamiseksi.

**CF3000:** Kanaviin, jotka ovat huomattavasti Taskmasteria leveämpiä. Tämä yhdestä osasta muodostuva kehikko sovittaa laitteen joka puolelta seinämiin.

**CF4000:** Taskmasterin asentamiseksi märkäkaivon seinämiin. Toimitetaan yleensä ylivuotoseulalla ja ohjaukiskoilla laitteen poistamisen helpottamiseksi.



## Toimiosat ja virtausmäärät



Taskmaster toimitetaan vakiona suljetulla kytkinosalla ja pystyasentoon asennettavalla laipallisella TEFC- tai räjähdysuojatulla moottorilla. Toimiosavaihtoehdot ovat seuraavat:

**"T"-jatkokappale:** Nostaa moottoria haluttuun korkeuteen ylimääräisen akselikappaleen avulla, joka on tiiviissä putkessa. Jatkoakseli on moottorin ja alennusvaihteiston välillä.

**"X"-jatkokappale:** Nostaa sekä moottoria että alennusvaihteistoa. Akselin jatkokappale ja yleisnível tiiviissä putkessa. Saatavana TEFC-, XP- tai upotusmoottorilla.

**Hydrauliikkatoimiosa:** Hydraulinen toimiosa asennetaan kauemmas ja teho siirtyy hydrauliseen moottoriin joustavan letkun ja kovan putken kautta. Moottori kytketään suoraan Dimminutoriin. Edellyttää suurempaa moottoria kuin sähköiset toimiosat.



### FMI:N UPOTETTAVAT TOIMIOSAT

Franklin Millerin upotettavat ja räjähdysuojatut (IP68) moottorit ja toimiosat tarjoavat tehokkaan ja helposti asennettavan ratkaisun sovelluksiin, joissa on tulvimisvaara. Nämä moottorit toimivat jatkuvasti myös ollessaan veden yhtä hyvin kuin ollessaan kosketuksissa ilman kanssa.

### Avokanavien virtausmäärät

METRIC Model #	Width mm	Height mm	RPM	HP	Flow	
					l/s	m <sup>3</sup> /hr
TM8512	305	551	60	2.2	35	125
TM8516	305	645	60	2.2	49	176
TM8524	305	836	60	2.2 - 4.0	76	273
TM8532	305	1026	60	2.2 - 4.0	104	375
TM8540	305	1217	60	2.2 - 4.0	132	477
TM8552	305	1501	60	2.2 - 4.0	173	625
TM8560	305	1692	60	4.0	202	730
TM8524D	610	836	60	4.0	153	600
TM8532D	610	1026	60	4.0	209	799
TM8540D	610	1217	60	4.0	265	999
TM8552D	610	1501	60	4.0	347	1399

### Putkistojen virtausmäärät

METRIC Model #	Flange mm	Flange - Flange mm	Height mm	RPM	HP	Flow		Pressure Drop mbar
						l/s	m <sup>3</sup> /hr	
TM851204	100	540	1310	60	2.2	25	125	34
TM851206	150	540	1310	60	2.2	38	176	62
TM851208	200	540	1310	60	2.2	50	273	110
TM851610	250	810	1350	60	2.2	63	375	83
TM852412	300	810	1590	60	2.2	76	477	110
TM162012	300	980	1990	40	7.5	158	625	207
TM163012	460	1170	2240	40	7.5	252	730	97

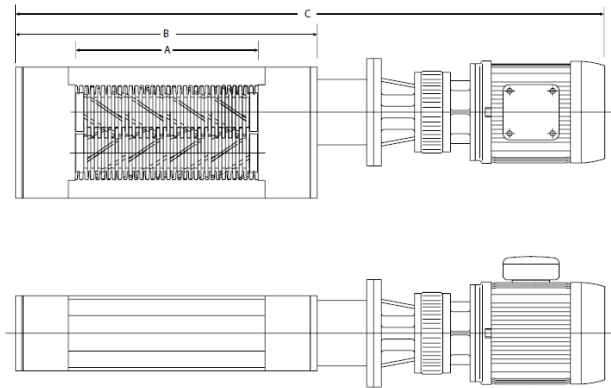
Ota yhteyttä laiteomittajaan oman sovelluksesi osalta.

### FL-EX controller

FL-EX controller ohjaa, suojaa ja valvoo murskaimen toimintaa. FL-EX on itseoppiva, joten sen käyttöönotto onnistuu nopeasti moottoritehosta ja kuormituksesta riippumatta. Laite valvoo murskainmoottorin toimintaa ja kuormitustilanteissa jaksottaa käynnin ja selvittää vikatilanteen. Mikäli vikaa tai tukkeumaa ei saada automaattisesti selvitettyä, laite antaa hälytyksen automaattisesti ja pysähtyy suojaustilaan. Käyttäjällä on mahdollisuus myös ohjata laitetta manuaalililassa.

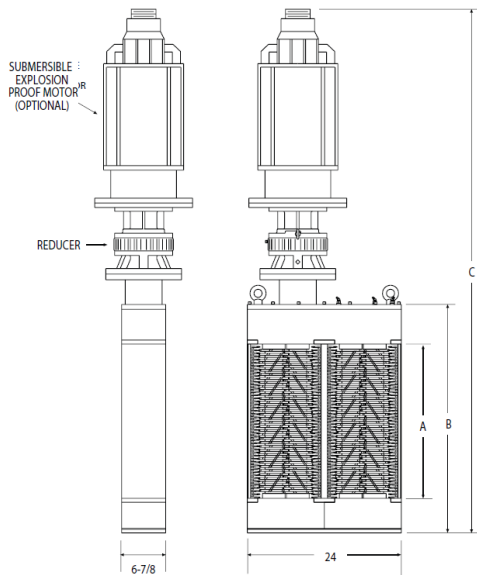
FL-EX Controller on liitettävissä laitokseen muuhun automaatiojärjestelmään, jolloin sen kaikkia toimintoja voidaan seurata ja muuttaa valvomosta. Liitäntäprotokolla on ModBus RTU.

## Mitat



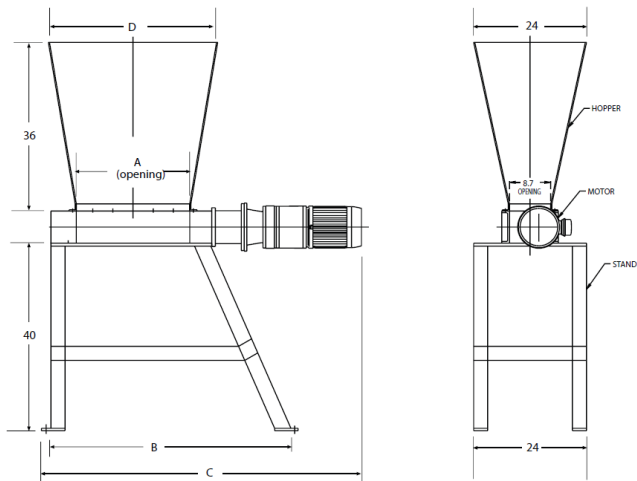
### TEFC MITAT (MM)

MODEL	A	B	C	HP	WEIGHT	FLOW (L/SEC)
TM8512	328	551	1278	2.5-3.7	210	35
TM8516	422	645	1372	2.5-3.7	225	49
TM8524	612	836	1562	2.5-3.7	255	76
TM8532	803	1026	1753	2.5-3.7	284	104
TM8540	993	1217	1943	2.5-3.7	314	132
TM8552	1228	1501	2309	3.7	365	173
TM8560	1468	1692	2499	3.7	425	202



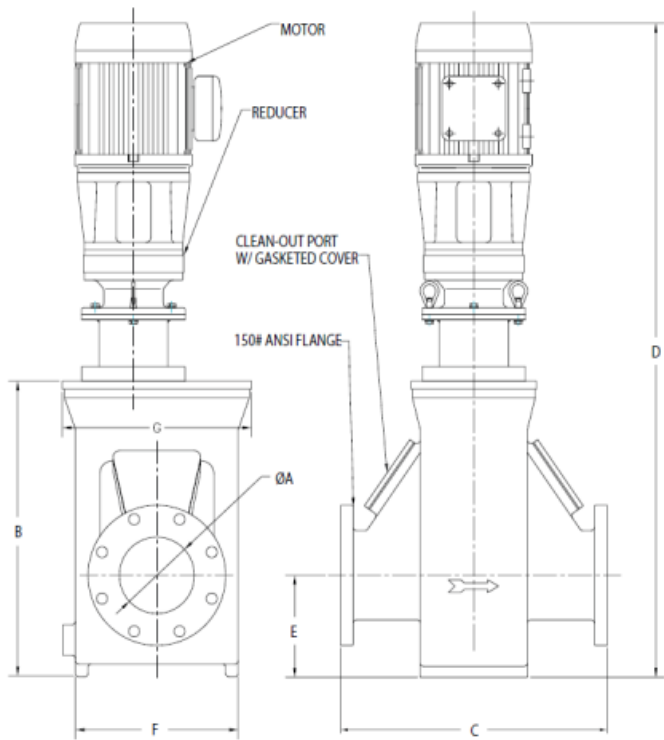
### TM8500 DUPLEX MITAT (MM)

MODEL	A	B	C	FLOW (L/SEC)
TM8524D	612	836	1887	167
TM8532D	803	1026	2078	222
TM8540D	993	1217	2268	278
TM8552D	1425	1501	2698	389
TM8560D	1595	1692	2888	420



### JALUSTA JA SYÖTTÖKARTIO -MALLIN MITAT (MM)

MODEL	A	B	C	D
TM8512	328	864	1328	635
TM8516	422	914	1422	737
TM8524	612	1041	1613	934
TM8532	803	1168	1803	1143
TM8540	993	1245	1494	1346



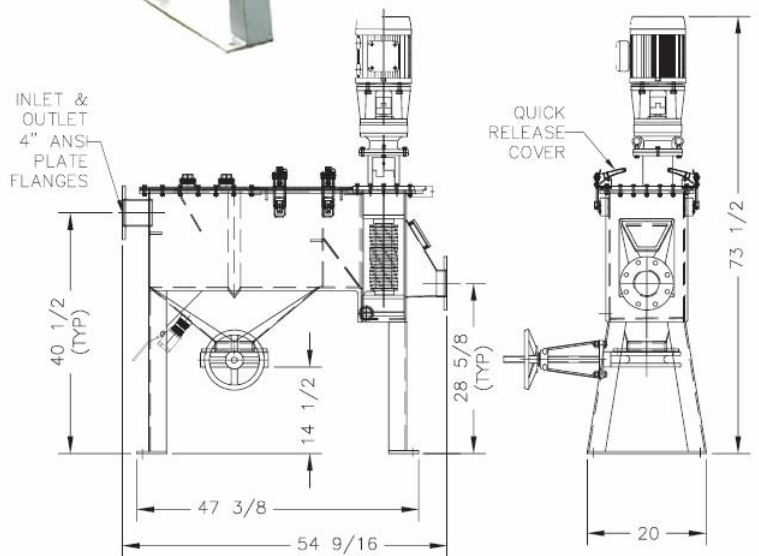
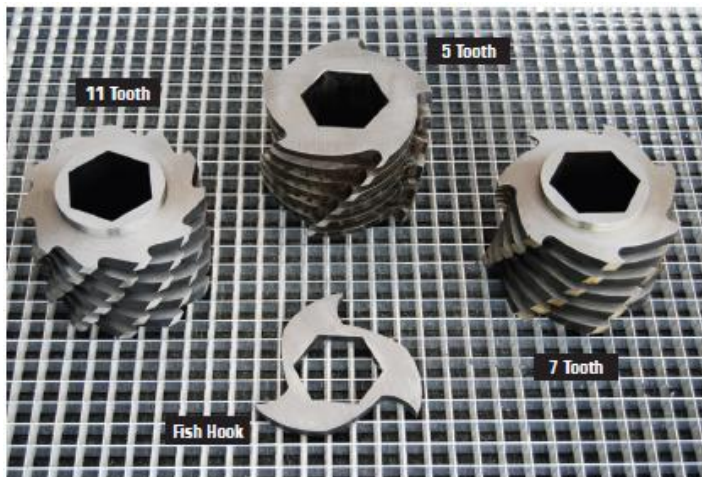
**"DROP-IN"-MALLIN MITAT (MM)**

MODEL	A	B	C	D	E	F	G
TM850804	102	597	540	1308	203	330	384
TM851206	152	597	540	1308	203	330	384
TM851208	203	597	540	1308	228	330	384
TM851610	254	883	806	1594	254	330	384
TM852412	305	883	806	1594	279	330	384

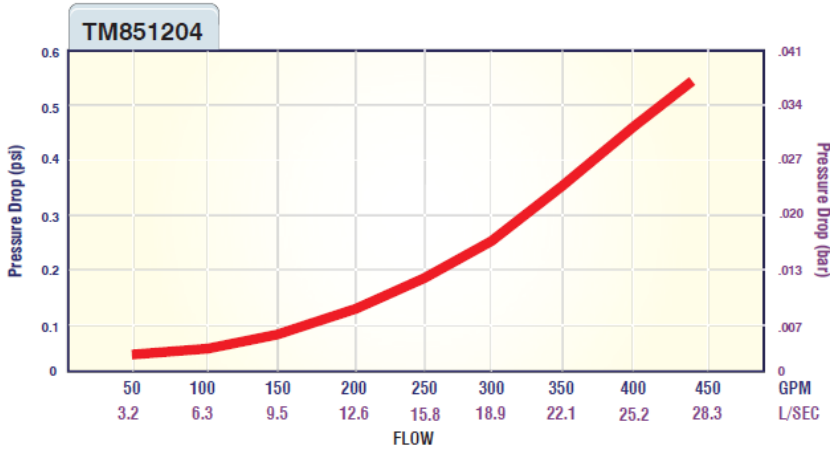
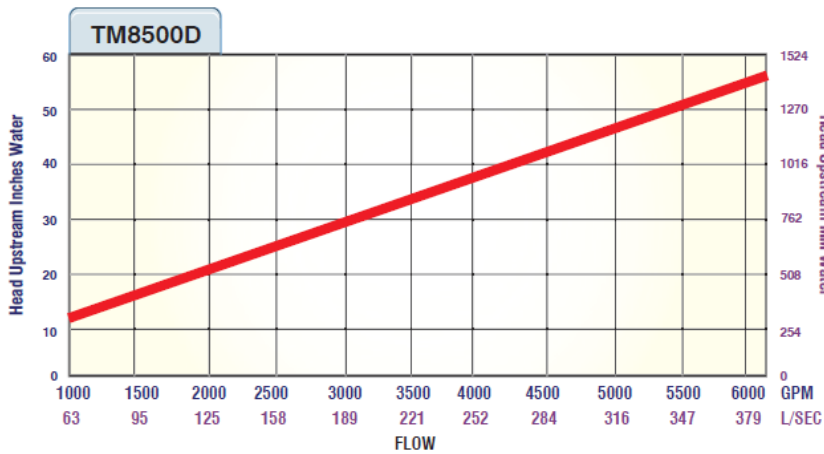
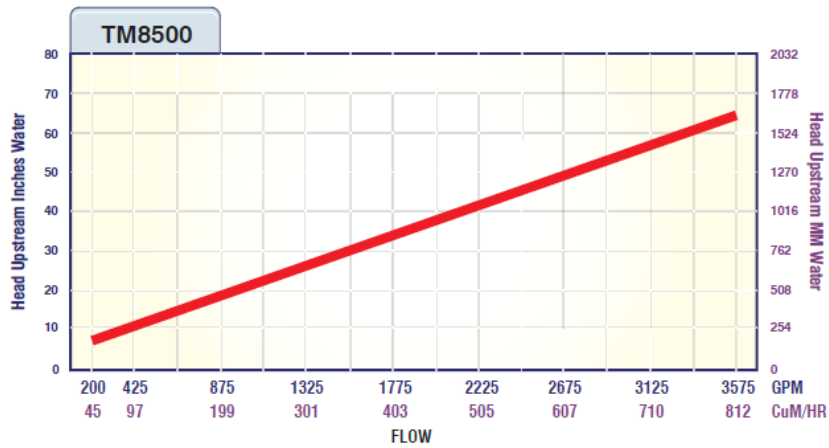
**TASKMASTER TT  
KIVENKERÄJÄLLÄ**



**LEIKKURIKOKOONPANOT**



## Kapasiteetit

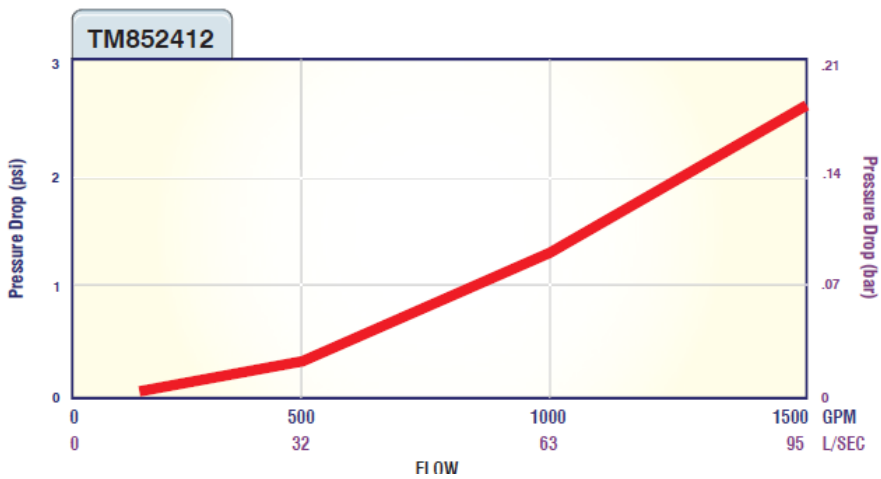
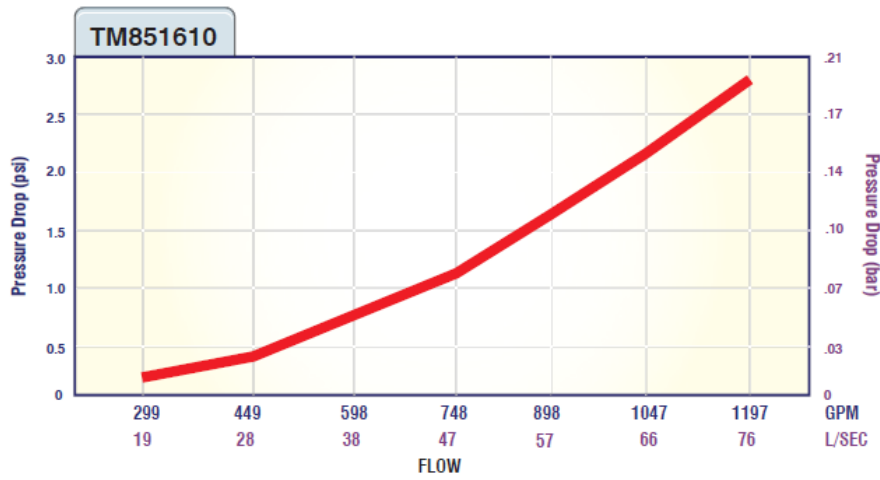
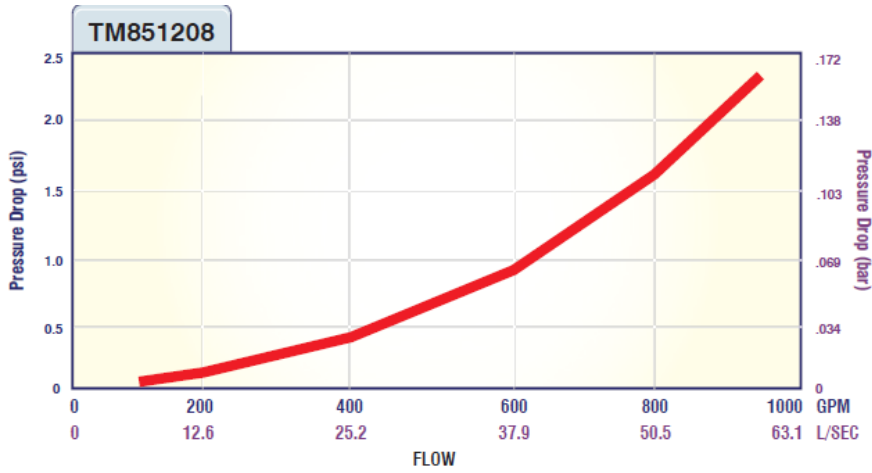
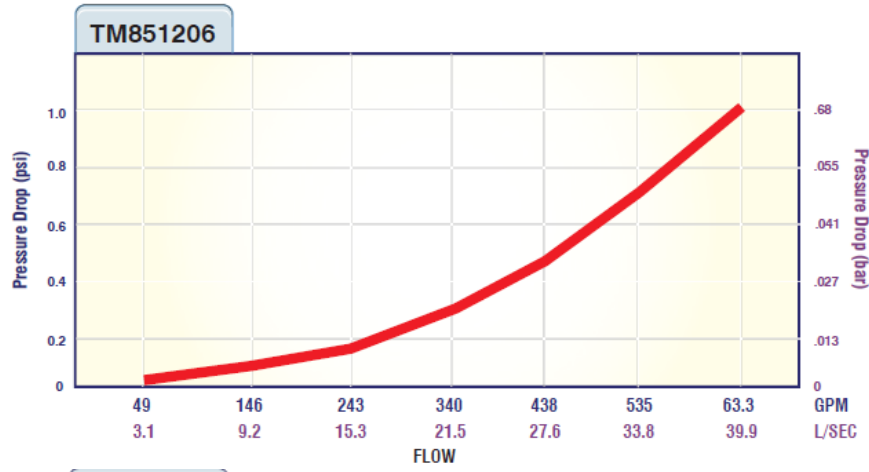


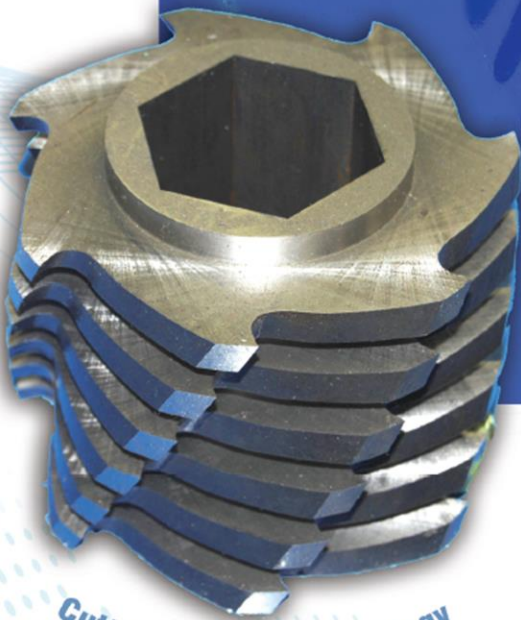
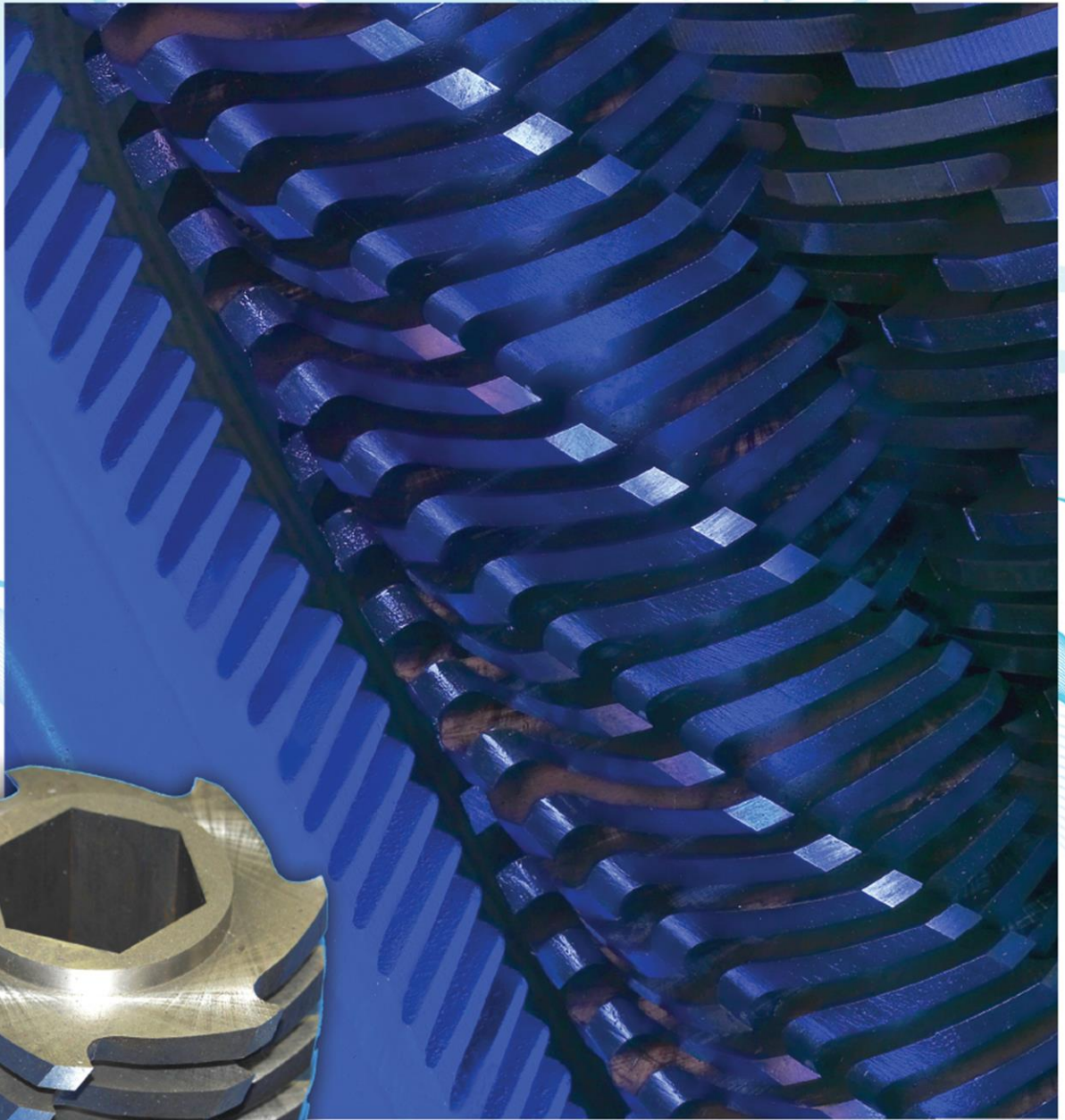
## Virtausmäärät Taskmaster®-virtauskaavioiden avulla

- Etsi haluamasi virtausmäärä kaavion alaosaan.
- Etene tästä kohdasta ylöspäin siten, että tulet virtauslinjan leikkauspisteeseen.
- Etene leikkauspisteestä vasemmalle, jossa on murskainta ennen olevan korkeuden lukema.
- Laske erotus (tulokorkeus - poistumiskorkeus).
- Jos erotus on suurempi kuin 150 mm, taulukon tulokorkeutta voidaan käyttää.
- Jos erotus on pienempi kuin 150 mm, laske tulokorkeus: poistumiskorkeus + 150 mm. (Korjattu hävikki on nyt vähintään 150 mm.)

### Huomaa:

1. Tulokorkeus mitataan Taskmasterin pohjasta.
2. Poistumiskorkeus riippuu asennuspaikan olosuhteista. Jos poistumiskorkeutta ei tiedetä, käytä taulukkoa tulokorkeuden arvioimiseksi.





**Cutter Cartridge Technology**

# FlowExperts

FlowExperts Oy  
Myymäentie 2 A 2  
FIN-01600 Vantaa

Puhelin: +358 (0)20 792 0630  
Faksi: +358 (0)9 454 4434  
[sales@flowexperts.fi](mailto:sales@flowexperts.fi)  
[www.flowexperts.fi](http://www.flowexperts.fi)